





FAIRE UN DON

## Les transports publics dans le quartier: une évolution à rebours



"NE TOUCHEZ PAS À NOTRE BUS !"

416 REMONTÉES POUR LE MAINTIEN DE LA LIGNE 19 DANS LA CONCERTATION DE 2023 AVEC LES CITOYENS

Au lieu de renforcer le réseau de transports publics permettant l'accès à la Friche Legré Mante, on réduit la fréquence et on augmente encore plus les changements de bus pour arriver à Montredon et aux Calanques:

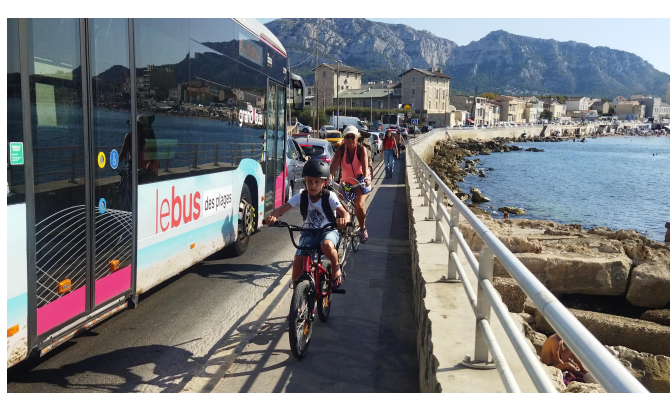
### Futur réseau de bus à Marseille : une concertation, 5200 participants et des avis mitigés

(Marsactu, 12 octobre 2023)

"À commencer par la future ligne B16, qui doit remplacer le bus 19. Au lieu de relier Castellane à la Madrague de Montredon comme c'est le cas aujourd'hui, la ligne débutera à la Blancarde et bifurquera à la Timone pour rejoindre le Prado via Rabatau. Exit la desserte directe depuis la place Castellane. De plus, le terminus sera rapproché au port de la Pointe-Rouge. Pour continuer sur le littoral en direction des Goudes, il faudra attendre un bus qui passera moins souvent et s'arrêtera à 21h."

## Les modes de transport "doux" sacrifiés

Les promoteurs de Ginkgo-Constructa disent que le projet de réaménagement de la friche Legré Mante sera accompagné par des interventions qu'ils "proposent" aux autorités afin de soutenir les modes de déplacement "doux". Pourquoi la Mairie et la Métropole devraient-elles donner suite à ces propositions à leurs frais, alors que depuis au moins 10 ans aucune action n'est menée afin de résoudre le problème des embouteillages et de l'accessibilité du quartier ?



### Le plan vélo de la Métropole reste un échec dans les quartiers sud.

Pistes cyclables intermittentes, retards de travaux et dysfonctionnements. Pédaler dans le littoral sud est une aventure dangereuse.

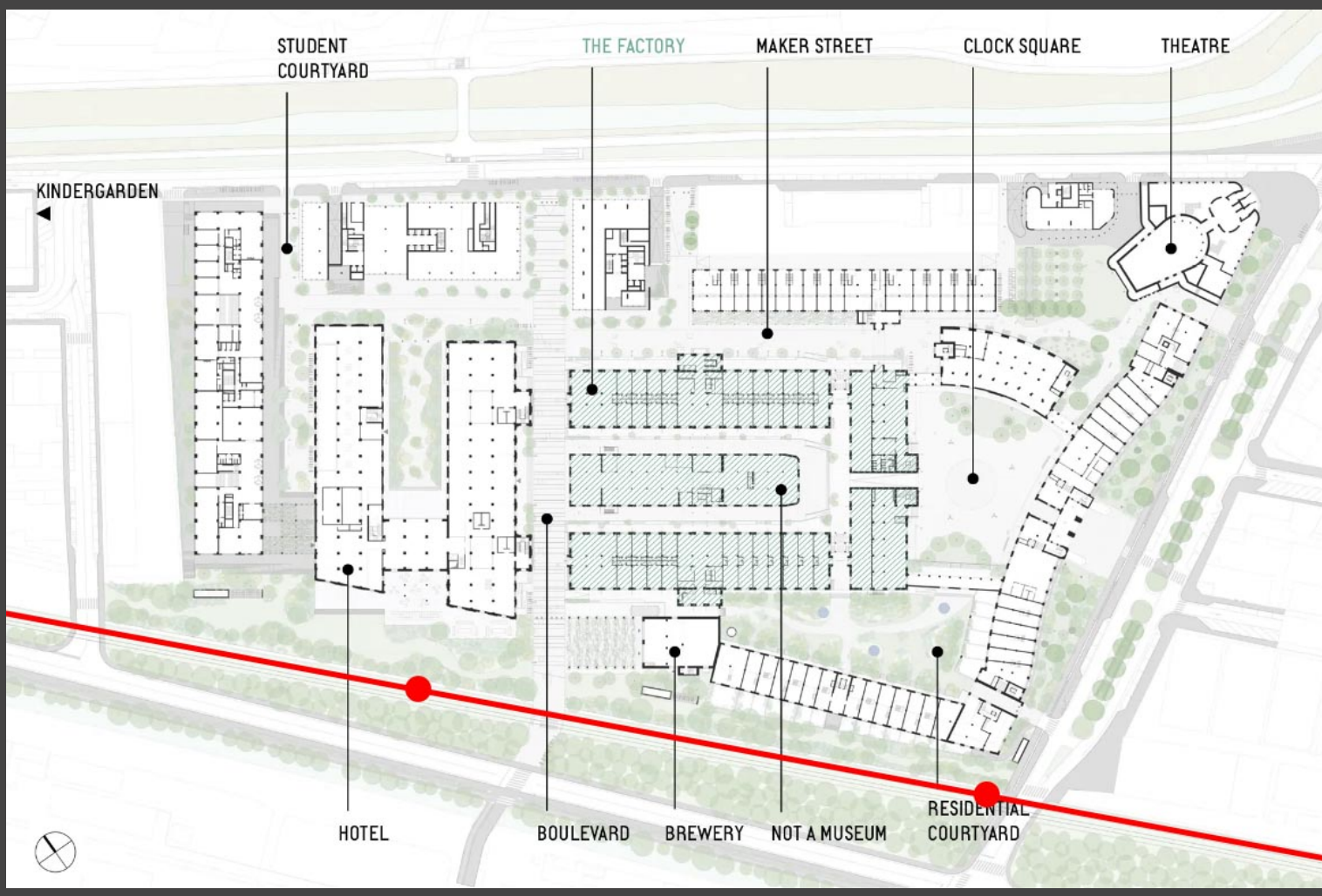


### Avez-vous essayé de recharger un véhicule électrique à la Pointe Rouge ?

Entre la circulation et les parkings saturés, trouver une place près des bornes de recharge relève de l'impossible !

UN EXEMPLE DE FRICHE INDUSTRIELLE RÉHABILITÉE ET INTÉGRÉE DANS UN RÉSEAU DE TRANSPORTS PUBLICS :

### LA MANIFATTURA TABACCHI À FLORENCE



La Manifattura Tabacchi à Florence (Italie) est un ancien site industriel en cours de réhabilitation suite à son rachat par un fond d'investissement (tout comme le site Legré Mante). Le projet prévoit des logements, un hôtel mais aussi un grand nombre d'espaces d'usage public : un théâtre, une résidence étudiante, des espaces de création, d'artisanat et de co-working, et même un musée ! Le tout n'empêche au fond d'investissement de réaliser son bénéfice.

La Mairie de Florence a imposé aux promoteurs de co-financer une ligne de tramway qui relie le site au centre ville, déjà réalisée avant la fin des travaux de réhabilitation. Florence a une des Zones à Trafic Limité les plus vastes d'Europe, la circulation en voiture est activement découragée dans les parties les plus congestionnées de la ville. Les commerçants et les riverains n'ont aucune plainte car cela valorise un quartier à forte affluence touristique.

Si cela est possible à Florence, pourquoi est-il impossible de sortir de la logique de la spéculation immobilière aveugle et de la saturation démographique à Marseille ?

**Un impératif avant qu'il ne soit trop tard** : sortir de la spirale du "tout voiture" par une vision d'urbanisme respectueuse de la santé, d'une circulation régulée et de l'environnement.

La Métropole vient de relancer son projet de Boulevard Urbain Sud (B.U.S) que la Mairie de Marseille critique en le qualifiant, à juste titre, "d'aspirateur à voiture".

**Nous citoyens devons subir cette schizophrénie pendant des années. Pourquoi ?**

Ne laissons pas s'installer cette situation comme une fatalité. Par les recours contre ces projets immobiliers démesurés et rétrogrades, en lisière du Parc national des Calanques, les associations ASLS, FARE Sud et UCL ont lancé l'alerte et l'action.

SOUTENEZ CE MOUVEMENT CITOYEN !



Participez à la cagnotte pour le règlement des honoraires d'avocats.

FAIRE UN DON

SIGNER LA PETITION

Suivez nos actualités sur



Facebook

Si vous souhaitez mieux connaître notre Association, ses combats et ses initiatives, rendez-vous sur [notre site web](#).



Association Santé Littoral Sud

**ASSOCIATION DE DEFENSE DE LA SANTE, DE L'ENVIRONNEMENT ET DU CADRE DE VIE DES RIVERAINS DU LITTORAL SUD DE MARSEILLE (ASSOCIATION SANTE LITTORAL SUD)**

Identification R.N.A. : W133024957

[Écrire un message](#)

Vous avez reçu ce message car vous êtes dans la liste de contacts de notre Association.

Nous envoyons 1 à 2 messages par mois. Si vous ne souhaitez plus recevoir nos messages, veuillez [vous désabonner](#).