



LETTRE D'INFORMATION



FARE Sud

Bonjour,

Vous êtes invités à notre **réunion publique d'information jeudi 24 avril 2025 à 18h** à la salle paroissiale de Montredon, au 30 traverse de Carthage - 13008 ([afficher sur google maps](#)).

Venez échanger avec nous sur :

- Les solutions à proposer aux autorités pour la résolution des problèmes de circulation
- Les propositions des Associations pour la modification N. 4 du Plan Local d'Urbanisme de 2019
- Le rôle et le positionnement de notre collectif d'Associations pour le suivi des travaux de dépollution prévus à Legré Mante et dans les Calanques Sud

CIRCULATION

LES MÉDIAS FONT DES CONSTATS ET LANCENT L'ALERTE

AVEC LE RETOUR DE LA SAISON ESTIVALE, LA CIRCULATION ET LE STATIONNEMENT SONT DE PLUS EN PLUS CONGESTIONNÉS, LES SOLUTIONS ADOPTÉES NE SONT PAS SUFFISANTES

POUR EMPÊCHER LA THROMBOSE LA SEULE SOLUTION EST DE RÉDUIRE LE FLUX DES VÉHICULES DANS LE SECTEUR LE PLUS ENCLAVÉ, DE LA POINTE ROUGE À CALLELONGUE

LES MESURES PUNITIVES (PV) N'ONT AUCUN EFFET ET PÉNALISENT LES RIVERAINS QUI N'ONT PAS DE SOLUTIONS DE PARKING

Calanques



Marseille

Les barrières qui limitent l'accès aux voitures dans les calanques de Marseille sont-elles suffisantes ?

Depuis le week-end dernier, une barrière est baissée dans trois calanques de Marseille victimes de l'afflux de voiture : Sormiou, Morgiou et Callelongue. La population applaudit mais ça ne résout pas tous les problèmes, loin de là.

Le 09/04/2025 à 19:10



PARTICIPEZ À NOS ACTIONS POUR QUE LES AUTORITÉS METTENT EN CHANTIER LE PROJET DE ZTL CETTE ANNÉE

Comme la municipalité élue en 2020 l'avait programmé.

Venez à notre réunion publique du jeudi 24 avril 2025 à 18h pour décider avec nous comment nous allons faire entendre notre voix!

LA ZONE À TRAFIC LIMITÉ (ZTL) - QUESTIONS ET RÉPONSES

- En quoi consiste une ZTL ?

Une ZTL (Zone à Transit Limité) est une zone sur laquelle est institué un système de régulation des accès des véhicules sans barrière physique (qui créerait des bouchons) ni badge dans la voiture.

- J'habite ou je travaille dans le quartier, est-ce que la ZTL aura un impact sur ma vie ?

L'impact sera seulement positif: la ZTL laisse libre accès aux riverains, à leurs invités, aux propriétaires et salariés des activités, aux services publics et privés, aux livraisons, aux secours, aux personnes handicapées, etc.

- J'ai une activité dans le secteur, est-ce que mon chiffre d'affaires sera réduit ?

Non, car les contraintes sont largement compensées par les bénéfices pour les commerces situés dans les ZTL existantes. Les hôtels et les commerces peuvent gérer des autorisations pour leurs clients sur des applications mobile. La réduction de la circulation sur les axes routiers a un impact positif vérifié sur les commerces, faire des achats sur place devient plus facile et plus agréable pour les riverains et les visiteurs: rien de mieux pour les commerçants !

URBANISME ET PLU

LES HABITANTS PAYENT AUJOURD'HUI LE PRIX DE L'IMMOBILISME ET DE L'INACTION DES COLLECTIVITÉS QUI SE SONT SUCCÉDÉES PENDANT DES DÉCENNIES

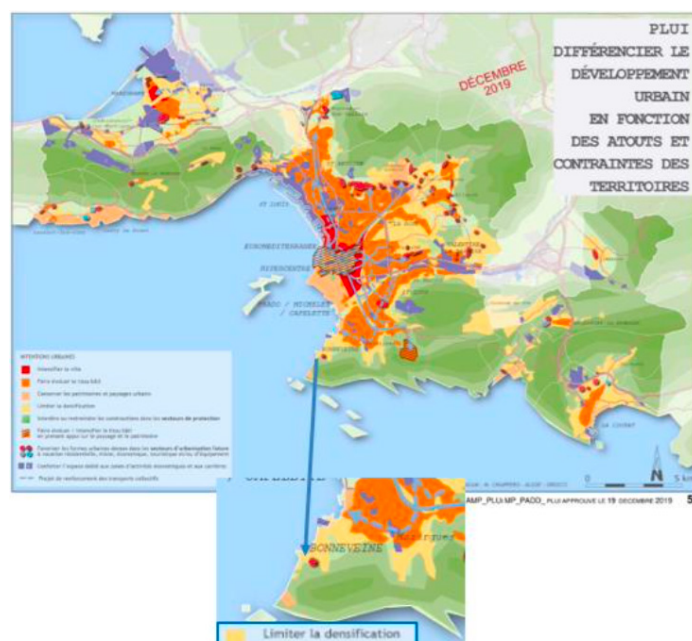
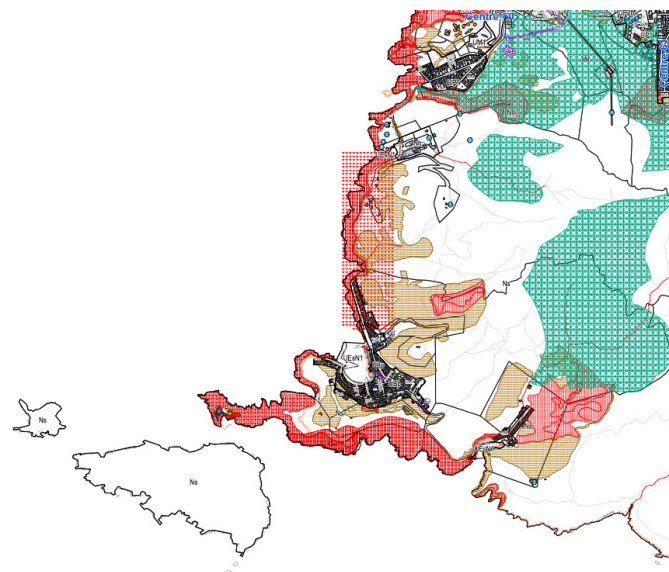
ON VEUT INVERSER LA VAPEUR, EN PRIVILÉGIANT LES BESOINS ET L'INTÉRÊT GÉNÉRAL DES HABITANTS DU LITTORAL SUD

LES HABITANTS DISENT LEUR MOT SUR L'AVENIR DU QUARTIER

L'aménagement urbain et la définition des zones constructibles sont encadrés par le Plan Local d'Urbanisme (PLUi), qui est modifié périodiquement afin de prendre en compte les nouvelles exigences.

Nos Associations présentent une série de propositions aux autorités qui déterminent les directives de la modification du PLUi. L'objectif est de **maintenir et améliorer le cadre de vie de notre quartier, et de trouver des solutions à ses problèmes chroniques** d'assainissement, de saturation, circulation chaotique, manque de transports publics.

Cela nous semble essentiel pour garantir le **développement de nos quartiers à taille humaine**, prioritairement dans l'intérêt général de la population au lieu de tenir compte uniquement des exigences des promoteurs.



Le PLUi est un document de programmation de l'urbanisme pas facile à interpréter. Ci-dessus la planche pour nos quartiers.

[Voir le site officiel du PLUi de Marseille \(actuel\)](#)

Nous travaillons pour pour assurer que le PLUi protège la qualité de vie et la santé des habitants.

[Voir nos propositions en détail](#)

VENEZ DISCUTER DE L'AVENIR DE NOTRE QUARTIER À LA RÉUNION PUBLIQUE
DU 24 AVRIL 2025 À 18h

(SALLE PAROISSIALE DE MONTREDON - 30 TRAVERSE DE CARTHAGE - 13008)

POLLUTION ET SANTÉ

NOS ASSOCIATIONS ONT OBTENU DES VICTOIRES IMPORTANTES DANS LA LUTTE CONTRE LA POLLUTION INDUSTRIELLE SUR LE LITTORAL SUD

NOUS DEVONS MAINTENANT ASSURER LE SUIVI OPTIMAL DES TRAVAUX DE DÉPOLLUTION DES CALANQUES ET DU SITE LEGRÉ MANTE POUR QUE LA SÉCURITÉ ET LA SANTÉ DES HABITANTS ET DES VISITEURS SOIENT PRIORITAIRES

LA DÉPOLLUTION DE NOTRE QUARTIER

La **dépollution** concerne des dépôts de substances hautement toxiques qui sont volatiles et risquent de se disperser dans les environs alors qu'elles devraient être entièrement maîtrisées. **Une surveillance attentive est nécessaire** pour que les techniques de dépollution adoptées protègent la santé des riverains pendant les travaux.

Tout le travail que nous avons réalisé grâce au soutien des riverains se concrétise par la convocation de deux comités officiels de suivi qui vont encadrer les travaux de dépollution :

- le 22 avril pour la dépollution des Calanques (de Saména à Callelongue)
- le 22 mai pour la dépollution du site Legré Mante

Dans ces comités présidés par la Préfecture siègent :

- la Mairie, la Métropole et les services de l'État chargés de la surveillance sanitaire (ARS, Dréal, ADEME)
- les Associations et CIQ avec Atmosud qui assure le contrôle de l'air ;
- le maître d'ouvrage et promoteur (Ginkgo) et le constructeur (Constructa) ;
- un tiers de confiance technique (Institut Eco-citoyen de Fos) qui va accompagner la démarche de dépollution.

L'objectif est de **veiller à ce que la dépollution soit faite en toute sécurité**.

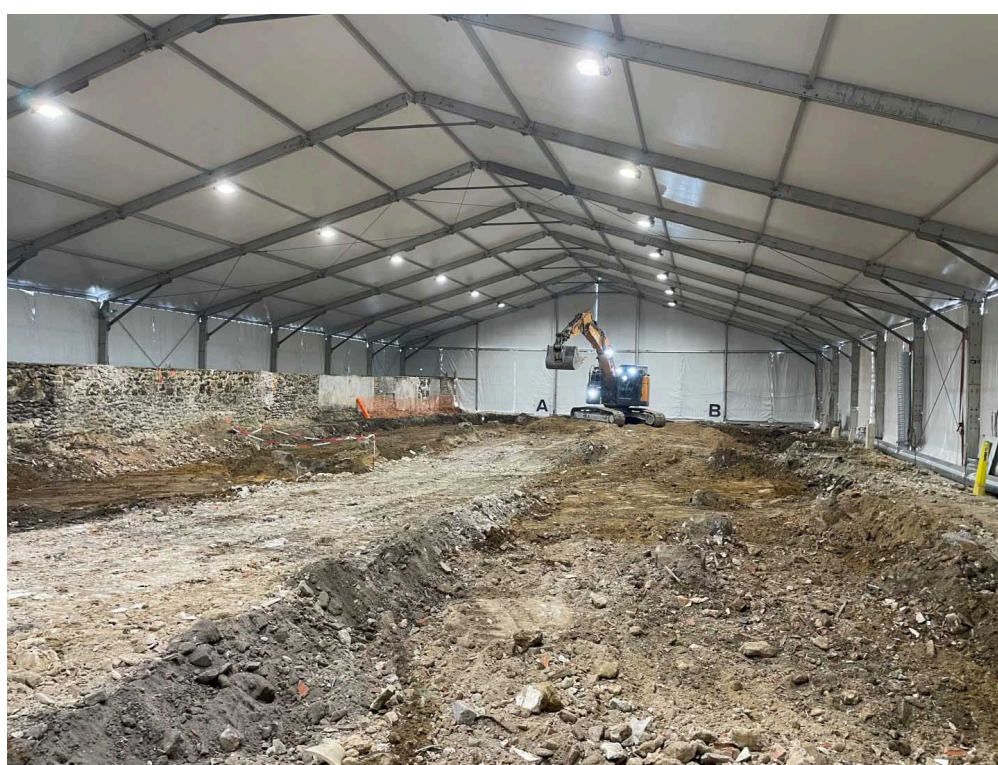
[Voir en détail les points défendus par les Associations pour la dépollution du site Legré Mante](#)

CE QU'IL NE FAUT PAS FAIRE



[Démolition par GINKGO](#) d'un bâtiment du site Legré Mante, lourdement pollué, sans la moindre précaution en 2022.

DÉPOLLUTION QUI RESPECTE LES CONSIGNES DE SÉCURITÉ



Dépollution sous tente pressurisée en région parisienne: la seule manière efficace d'éviter l'envol des poussières toxiques, notamment avec notre Mistral. C'est une des mesures de sécurité les plus importantes pour laquelle nous nous battons.

PARTICIPEZ A NOTRE RÉUNION PUBLIQUE POUR SAVOIR COMMENT NOUS ALLONS DEMANDER LA MISE EN PLACE DES DISPOSITIFS DE SÉCURITÉ LES PLUS EFFICACES

Nous avons besoin de votre soutien pour continuer notre action

[Rejoignez notre association](#)

Suivez nos actualités sur



Notre site web



Facebook



ASSOCIATION DE DÉFENSE DE LA SANTÉ, DE L'ENVIRONNEMENT ET DU CADRE DE VIE DES RIVERAINS DU LITTORAL SUD DE MARSEILLE (ASSOCIATION SANTE LITTORAL SUD)

Identification R.N.A. : W133024957

Écrire un message

Vous avez reçu ce message car vous êtes dans la liste de contacts de notre Association.

Nous envoyons 1 à 2 messages par mois maximum. Si vous ne souhaitez plus recevoir nos messages, veuillez [vous désabonner](#).